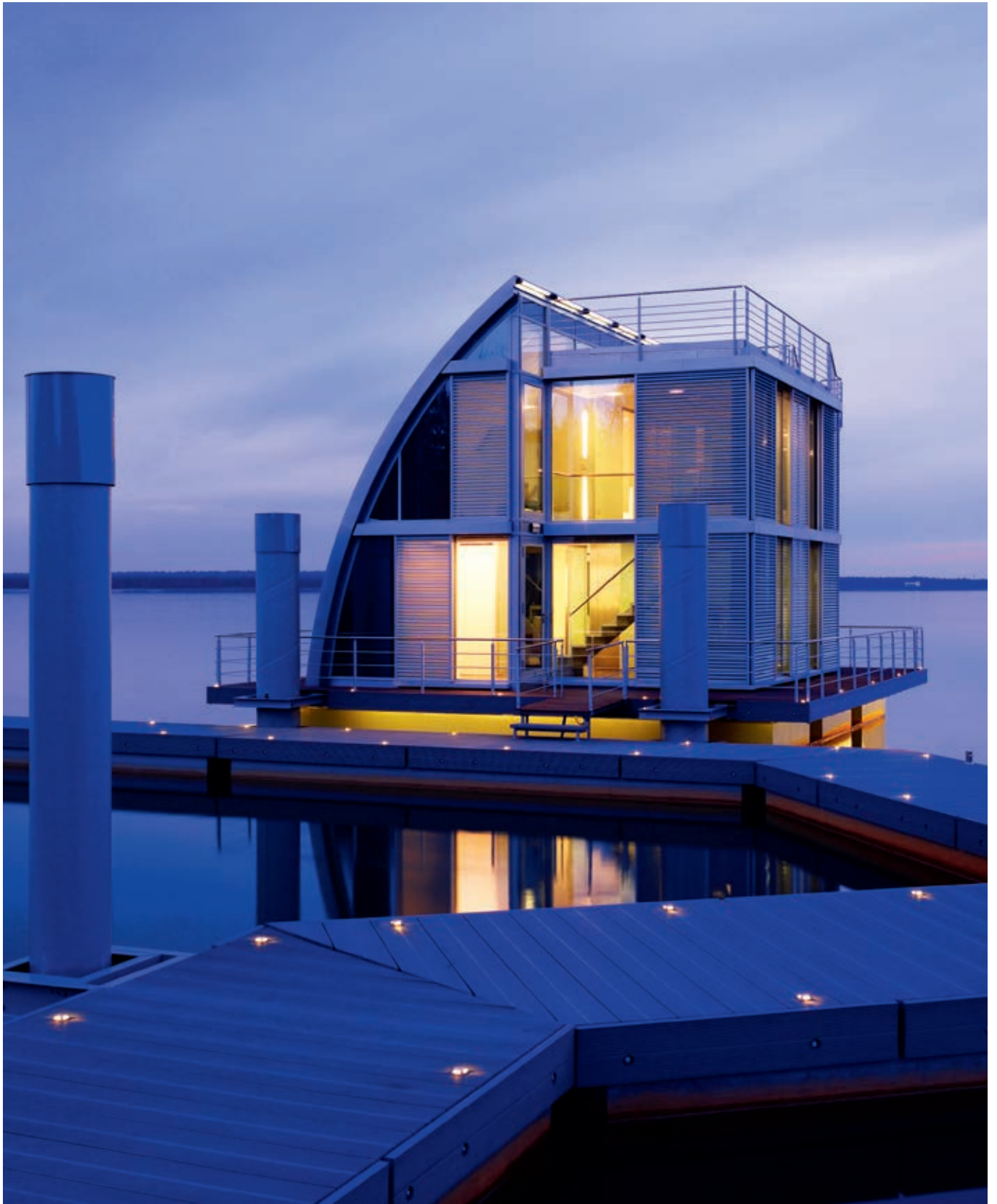


VitroA

steeltec37 - Modulhaus ar-che





steeltec37 - Modulhaus ar-che
Die Idee



Wohnen auf dem Wasser ist eines der seenübergreifenden Nutzungskonzepte für die Lausitzer Wasserregion. Am Südufer des Geierswalder Sees errichtet der Metallbauer Thomas Wilde mit seinem Team den Wohnhafen „Scado“ für die „Lausitzer Schwimmhauswerft“. Dort entstehen individuell nutzbare Häuser mit markanter Halbbojenarchitektur und einladendem Sonnendeck.

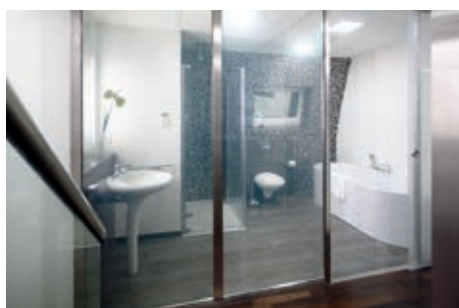
„VitrA Istanbul ist unser Favorit in der Badausstattung, weil die Kollektion im Einklang mit unseren Vorstellungen von Design steht. Sie besitzt durch ihr außergewöhnliches, ansprechendes und ästhetisches Design einen hohen Wiedererkennungswert“, so Thomas Wilde der Wilde Metallbau GmbH. „ar-che und VitrA Istanbul bilden gemeinsam ein individuelles Ambiente und lassen keine Komfort-Bedürfnisse offen.“

Bei den futuristischen Modulhäusern aus Glas und Stahl trägt VitrA mit der Kollektion Istanbul einen Teil zum offenen und dynamischen Gesamtkonzept bei. VitrA Istanbul besticht mit ihren fließenden, organischen Formen und unterstreicht dadurch nicht nur den Designansatz, sondern liefert durch ihre Vielfalt individuelle Gestaltungsmöglichkeiten.





Foto: www.nicolozimmermann.de



Vitra Bad GmbH
Agrippinawerft 24
50678 Köln

Tel. +49 221 277 368-0
Fax +49 221 277 368-500
info@vitra-bad.de
vitra-bad.de | vitra-studio.de

